



Kinder brauchen Zukunft



Informationen über das vollstationäre Betreuungsmodell der UMF im Pestalozzi Kinder- und Jugenddorf Wahlwies, mit seinen Besonderheiten und Herausforderungen

Nico Gehrling, Erziehungsleitung
Münsterlingen, Donnerstag 10.09.2015



reFugium

Unbegleitete Minderjährige Flüchtlinge (UMF)

Jugendliche ausländischer Herkunft, die ohne sorgeberechtigte Person(en)/ihre Eltern nach Deutschland einreisen.

In etlichen Ländern dieser Erde gibt es Krisen, die die gesunde Entwicklung junger Menschen gefährden und sie keine Perspektive für sich sehen und/keine haben.

Entweder machen die Jugendlichen sich selber auf den Weg in eine neue Zukunft oder sie werden von ihren Eltern geschickt. Denn ...



Unbegleitete Minderjährige Flüchtlinge fallen in den Zuständigkeitsbereich der Jugendhilfe und die Zuständigkeit liegt im Landkreis der Einreise.



reFugium

Die Besonderheiten der Lebenssituation des UMF sind unsere Herausforderungen in der vollstationären Arbeit

Andere Kultur

Sprachbarriere

allein

Keine oder wenig Schulbildung

Andere Religion

Empfundene Machtlosigkeit

Jugendhilfe ist zwingend

Auf sich allein gestellt für lange Zeit

Ohne persönlichen Besitz

Viele ankommende UMF

Fluchterfahrung

Vertraut mit anderer Tagesstruktur

.....

Belastung oder Traumatisierung

Kinder brauchen Zukunft



reFugium

Die Besonderheiten der Lebenssituation des UMF sind

aber auch das Schöne an der vollstationären Arbeit

selbständig

motiviert

interessiert

talentiert

freundlich

Der Jugendliche ist ...

höflich

hilfsbereit

zielgerichtet

respektvoll

wissbegierig

.....

Kinder brauchen Zukunft



reFugium

Die Besonderheiten der Lebenssituation des UMF sind unsere Herausforderungen in der vollstationären Arbeit

Andere Kultur
allein
Andere Religion
Empfundene Machtlosigkeit
Jugendhilfe ist zwingend
Auf sich allein gestellt für lange Zeit
Ohne persönlichen Besitz
Sprachbarriere
Keine oder wenig Schulbildung

Viele ankommende UMF Fluchterfahrung

Vertraut mit anderer Tagesstruktur
Belastung oder Traumatisierung



reFugium

Anfragen und Aufnahmen von UMF im reFugium

Anfragen von UMF vom 01.10.2013 bis 31.12.2013:

- ❖ 14 (davon 7 Aufnahmen)

Anfragen von UMF vom 01.10.2014 bis 31.12.2014:

- ❖ 31 (davon 28 Aufnahmen)

Anfragen von UMF vom 01.01.2014 bis 31.12.2014:

- ❖ 96 (davon 71 Aufnahmen)

Anfragen von UMF vom 01.01.2015 bis 10.09.2015

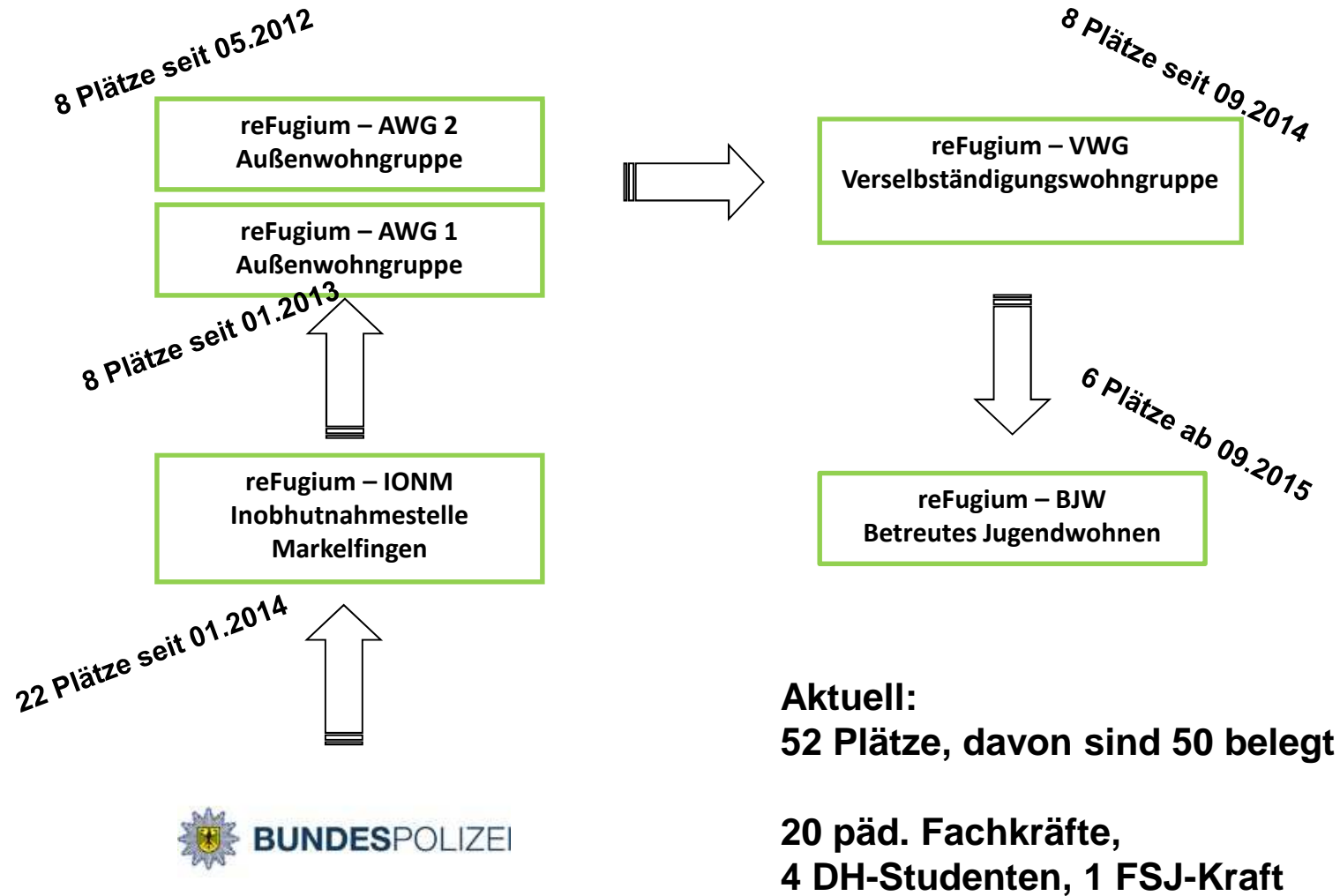
- ❖ 70 (davon 56 Aufnahmen)

Das Pestalozzi Kinder- und Jugenddorf reagiert auf den steigenden Bedarf ...



reFugium

Kinder brauchen Zukunft





reFugium

Die Besonderheiten der Lebenssituation des UMF sind unsere Herausforderungen in der vollstationären Arbeit

Andere Kultur

Sprachbarriere

allein

Keine oder wenig Schulbildung

Andere Religion

Empfundene Machtlosigkeit

Jugendhilfe ist zwingend

Auf sich allein gestellt für lange Zeit

Ohne persönlichen Besitz

Viele ankommende UMF

Fluchterfahrung

Vertraut mit anderer Tagesstruktur

.....

Belastung oder Traumatisierung



reFugium

Die Besonderheiten der Lebenssituation des UMF sind unsere Herausforderungen in der vollstationären Arbeit

Andere Kultur

Sprachbarriere

allein

Keine oder wenig Schulbildung

Andere Religion

Empfundene Machtlosigkeit

Jugendhilfe ist zwingend

Auf sich allein gestellt für lange Zeit

Ohne persönlichen Besitz

Viele ankommende UMF

Fluchterfahrung

.....
Vertraut mit anderer Tagesstruktur

Belastung oder Traumatisierung

Kinder brauchen Zukunft



reFugium

Die Besonderheiten der Lebenssituation des UMF sind unsere Herausforderungen in der vollstationären Arbeit

Andere Kultur

Sprachbarriere

allein

Keine oder wenig Schulbildung

Andere Religion

Empfundene Machtlosigkeit

Jugendhilfe ist zwingend

Auf sich allein gestellt für lange Zeit

Ohne persönlichen Besitz

Viele ankommende UMF

Fluchterfahrung

Vertraut mit anderer Tagesstruktur

.....

Belastung oder Traumatisierung

Kinder brauchen Zukunft



reFugium

Die Besonderheiten der Lebenssituation des UMF sind unsere Herausforderungen in der vollstationären Arbeit

Andere Kultur

allein

Sprachbarriere

Keine oder wenig Schulbildung

Andere Religion

Empfundene Machtlosigkeit

Jugendhilfe ist zwingend

Auf sich allein gestellt für lange Zeit

Ohne persönlichen Besitz

Viele ankommende UMF

Fluchterfahrung

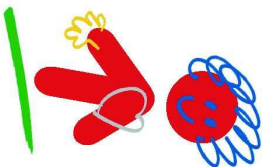
Vertraut mit anderer Tagesstruktur

.....

Belastung oder Traumatisierung

Kinder brauchen Zukunft

Kinder brauchen Zukunft



reFugium





reFugium

Kinder brauchen Zukunft

Sprachstützunterricht

Jeder Jugendliche zweimal 1 Stunde pro Woche in der Gruppe
(Extra Finanzierung der Jugendämter)

In der Gruppe reden wir Deutsch

Visualisierungen im Alltag der Gruppe

Regelmäßiger Schulbesuch

Kontakt zu deutschen Gruppen fördern (Vereine, Praktikumsstellen, ...)



reFugium

Die Besonderheiten der Lebenssituation des UMF sind unsere Herausforderungen in der vollstationären Arbeit

Andere Kultur

Sprachbarriere

allein

Andere Religion

Keine oder wenig Schulbildung

Empfundene Machtlosigkeit

Jugendhilfe ist zwingend

Auf sich allein gestellt für lange Zeit

Ohne persönlichen Besitz

Viele ankommende UMF

Fluchterfahrung

Vertraut mit anderer Tagesstruktur

.....

Belastung oder Traumatisierung

Kinder brauchen Zukunft



reFugium

Das Kinderdorf beginnt im Frühjahr 2014 mit einem internen VAB-O.
(Vorqualifizierung Arbeit und Beruf – ohne Deutschkenntnisse)

Der Landkreis Konstanz baut das Angebot an VAB-O Klassen um mehr als das doppelte im Laufe eines Jahres aus.

Anerkennung von Zeugnissen aus der Heimat über das Regierungspräsidium.

Schulischer Werdegang im Landkreis Konstanz:

VAB-O → VAB (zur Erreichung des Hauptschulabschlusses) → Ausbildung

Je nach Kompetenz besteht die Möglichkeit andere Schulzweige zu besuchen oder nach dem Hauptschulabschluss weiterzumachen.

Ausbildung:

Das Kinderdorf bietet durch eigene Betriebe Praktikumsstellen und Ausbildungsstellen an.

Im September 2015 beginnen drei UMF eine Ausbildung im Kinderdorf.

(Koch, Schreiner, Gärtner)



reFugium

Die Besonderheiten der Lebenssituation des UMF sind unsere Herausforderungen in der vollstationären Arbeit

Andere Kultur

Sprachbarriere

allein

Keine oder wenig Schulbildung

Empfundene Machtlosigkeit

Andere Religion

Jugendhilfe ist zwingend

Auf sich allein gestellt für lange Zeit

Ohne persönlichen Besitz

Viele ankommende UMF

Fluchterfahrung

Vertraut mit anderer Tagesstruktur

.....

Belastung oder Traumatisierung



reFugium

Kinder brauchen Zukunft



Das bedeutet für uns:

- Besuch der Moschee freitags Glaubensgerechte Küche
- Besuch der Kirche am Wochenende
- Gebetszeiten für Moslems christliche wie muslimische Feste
- Ramadan
- Fastenzeit Vermitteln zwischen den Religionen

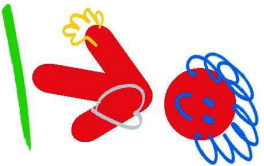


reFugium

Die Besonderheiten der Lebenssituation des UMF sind unsere Herausforderungen in der vollstationären Arbeit

Andere Kultur

- allein
- Sprachbarriere
- Keine oder wenig Schulbildung
- Andere Religion
- Empfundene Machtlosigkeit
- Jugendhilfe ist zwingend
- Auf sich allein gestellt für lange Zeit
- Ohne persönlichen Besitz
- Viele ankommende UMF
- Fluchterfahrung
- Vertraut mit anderer Tagesstruktur
-
- Belastung oder Traumatisierung



reFugium



Kind



reFugium

Wir schaffen den ...



- ❖ Deutsch geprägter Tagesablauf – aber ermöglichen von Gebetszeiten
- ❖ Kirchen- und Moscheebesuche, ja – aber nicht während der Schulzeit
- ❖ Ramadan od. Fastenzeit, ja – aber Schule oder Praktikum werden besucht
- ❖ Traditionelle Feste aller Kulturen – Fastenbrechen, Opferfest, Geburtstag des Propheten Mohammed, Mariä Geburt, Ostern, Weihnachten, ...
- ❖ Essen aus der Pestalozzi-Küche im Alltag – am Wochenende, in den Ferien traditionelle Gerichte aus den Heimatländern
- ❖ Traditionelle Kleidung – aber deutsch-geprägte Kleidung zum Schulbesuch
- ❖ Auch Mitarbeiterinnen tragen die Schultern bedeckt
- ❖ Mitarbeiterinnen gehen mit der Gruppe nicht schwimmen
- ❖ ...

Kinder brauchen Zukunft



reFugium

Wir schaffen den ...



... dennoch

- ❖ Verbot von Drogenkonsum
- ❖ Keine Akzeptanz von Diebstahl
- ❖ Verbot von militanter Kleidung und kriegverherrlichenden Medien
- ❖ Keine Akzeptanz von körperlichen Konfliktlösungen
- ❖ ...

Kinder brauchen Zukunft



reFugium

Die Besonderheiten der Lebenssituation des UMF sind unsere Herausforderungen in der vollstationären Arbeit

Andere Kultur

Sprachbarriere

allein

Keine oder wenig Schulbildung

Andere Religion

Empfundene Machtlosigkeit

Jugendhilfe ist zwingend

Auf sich allein gestellt für lange Zeit

Ohne persönlichen Besitz

Viele ankommende UMF

Fluchterfahrung

Vertraut mit anderer Tagesstruktur

.....

Belastung oder Traumatisierung

Kinder brauchen Zukunft



reFugium

Die Besonderheiten der Lebenssituation des UMF sind unsere Herausforderungen in der vollstationären Arbeit

Andere Kultur

Sprachbarriere

allein

Keine oder wenig Schulbildung

Andere Religion

Empfundene Machtlosigkeit
Jugendhilfe ist zwingend

Auf sich allein gestellt für lange Zeit Ohne persönlichen Besitz

Viele ankommende UMF

Fluchterfahrung

Vertraut mit anderer Tagesstruktur

.....

Belastung oder Traumatisierung



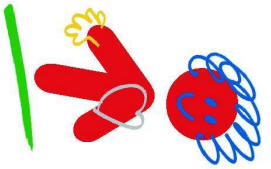
reFugium

Die Besonderheiten der Lebenssituation des UMF sind unsere Herausforderungen in der vollstationären Arbeit

Andere Kultur
Andere Religion
allein
Empfundene Machtlosigkeit
Jugendhilfe ist zwingend
Auf sich allein gestellt für lange Zeit
Ohne persönlichen Besitz
Viele ankommende UMF
Vertraut mit anderer Tagesstruktur
Sprachbarriere
Keine oder wenig Schulbildung
Fluchterfahrung
.....

Belastung oder Traumatisierung

Kinder brauchen Zukunft



refugium





reFugium

Kampf um Kobanê

Beim Kampf um Kobanê griffen am 15. September 2014 Einheiten der dschihadistischen Organisation Islamischer Staat den syrisch-kurdischen Kanton Kobanê in der seit Ende 2013 faktisch selbstverwalteten Region Rojava an.



Nachrichten aus der Heimat als Gefahr für die positive Entwicklung in Deutschland.

Kinder brauchen Zukunft



reFugium

Die Besonderheiten der Lebenssituation des UMF sind
aber auch das Schöne an der vollstationären Arbeit

Kinder brauchen Zukunft





reFugium

Kinder brauchen Zukunft

Wir geben Zeit und Raum

Wir hören zu

Wir vermitteln Sicherheit

Unsere Angebote:

Kooperation mit der zuständigen Kinder- und Jugendpsychiatrie
(vorübergehend eine ambulante Sprechstunde im Haus)

Kooperation mit niedergelassenem Kinder- und Jugendpsychiater zur Diagnostik und ambulanten Behandlung

Anbindung an Ambulanz der Kinder- und Jugendpsychiatrie

Diagnostik am Kompetenzzentrum Traumatologie in Konstanz

Anbindung an den internen therapeutisch-psychologischen Fachdienst

Einrichten einer eigenen Therapeuten-Stelle für die UMF

Hürde:

Die Sprachbarriere (Therapie nur mit ausreichenden Deutschkenntnissen, hoher Organisationsaufwand mit Sprachmittlern, Retraumatisierung der Sprachmittler)



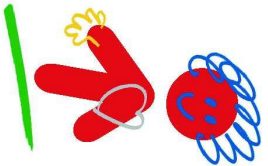
reFugium

Kinder brauchen Zukunft

Einblick in die Clearingphase eines UMF

- Übergabe durch die Bundespolizei
- Bezug des Zimmers und Erhalt von Kleidung und Hygieneartikel
- Information der Behörden über die Aufnahme
- Begleitung der Altersfestsetzung
- Vorstellung beim Gesundheitsamt, wahrnehmen weiterer Termine
- Begleitung des Prozesses der Zuweisung
- Bekleidungs-Erstausstattung
- Beginn von Sprachstützunterricht
- Krankenversicherung über das Jugendamt klären
- Hausärztliche und zahnärztliche Vorstellung
- Gemeinsame Helferkonferenzen
- Einleiten des Asylverfahrens
- Beginn des Schulbesuches
- Perspektive klären
- ...

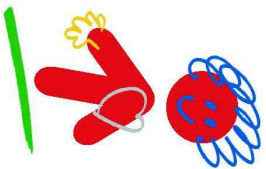
Kinder brauchen Zukunft



reFugium

Noch Fragen?

Kinder brauchen Zukunft



reFugium

Vielen Dank!